


TRATTO 0


SEGNALETICA

1:500

COMMITENZA E
SOGGETTO PROPONENTE:


 **MITSUBISHI CHEMICAL
ADVANCED MATERIALS**

INNOVATIVE SOLUTIONS srl
Corso Canalgrande, 9
41122 Modena (MO)

 **C.P.C. srl**
Via Del Tirassegno, 55
41122 Modena (MO)

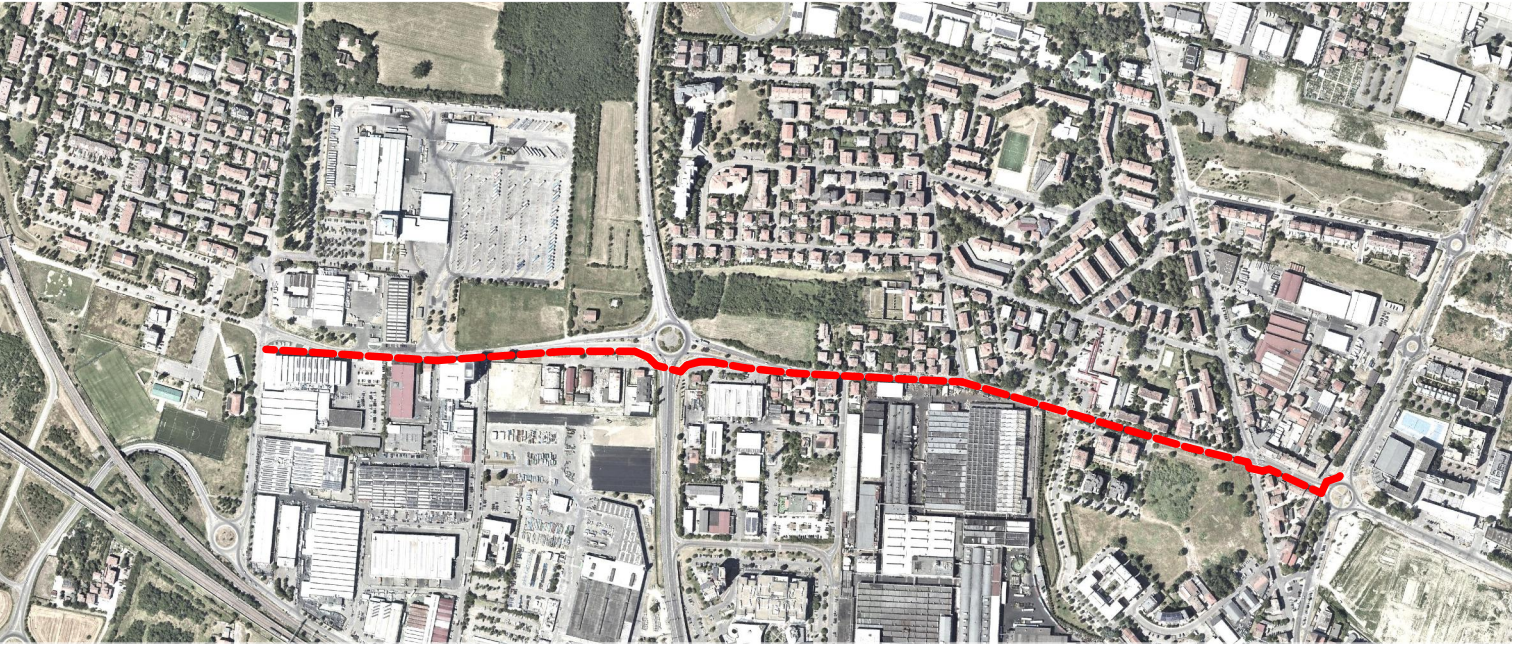
MITSUBISHI CHEMICAL ADVANCED MATERIALS srl
Piazza Della Repubblica, 5
20121 Milano (MI)

ENTE:

 **Comune
di Modena**

AMPLIAMENTO DEL COMPARTO INDUSTRIALE PRODUTTIVO CPC - MCAM
AI SENSI DELL'ART.53 DELLA L.R. 24/2017

PROCEDIMENTO UNICO L.R. 24/2017 ART.53



FASE:	DISCIPLINA:	PROGR:	REVISIONE:
PDC	CC	03.01.0.4	rev00

OGGETTO:

DORSALE CICLABILE VIA DELLE SUORE - TRATTO 0

Segnaletica orizz. e vert.

FILE PDF: PDC_CC-03.01.0.4_rev00_Segnaletica orizz. e vert..pdf

CODICE PROGETTO: **P1139-21** FILE: P1139 ADP tw

00 26/01/2024 EMISSIONE

REV. DATA DESCRIZIONE

TIMBRI:


PROSPAZIO
ARCHITECTURE - ENGINEERING
PROSPAZIO S.C.a.r.l.
Via Regina Pacis, 86/b
41049 Sassuolo (MO)
Tel. +39 0536 91.94.34
info@prospazio.com
www.prospazio.com

PROGETTAZIONE ARCHITETTONICA E INTEGRATA:



COORDINAMENTO ARCHITETTONICO	ING. GIULIO RIMINI STUDIO ARCHLINEA S.R.L.	COMMITTENTE SINDACO	GIANCARLO MUZZARELLI
STRUTTURE	ING. DANILO DALLARI STUDIO INGEGNERI ASSOCIATI DALLARI-FREGNI	RUP	ING. BARBARA NEROZZI
ELETTTRICO	ING. MAURIZIO MANZINI STUDIO TECNICO ASSOCIATO MANZINI		
MEC-ANTINCENDIO	Per.Ind . PAOLO BURANI STUDIO BURANI-NOCETTI		
GEOLOGO	DOTT. GEOL. FRANCESCO DETTORI	DISEGNATORE:	SIMONE VENTURELLI STUDIO ARCHLINEA S.R.L.
ACUSTICA		RESPONSABILE:	ING. GIULIO RIMINI STUDIO ARCHLINEA S.R.L.

È vietato l'uso di copie non autorizzate di questo disegno, nonché qualsiasi riproduzione, parziale o totale, e qualsiasi forma di trasmissione a concorrenti o a terzi senza previa autorizzazione scritta. (Prescrizioni di legge vigenti per la tutela del diritto di proprietà intellettuale e industriale).